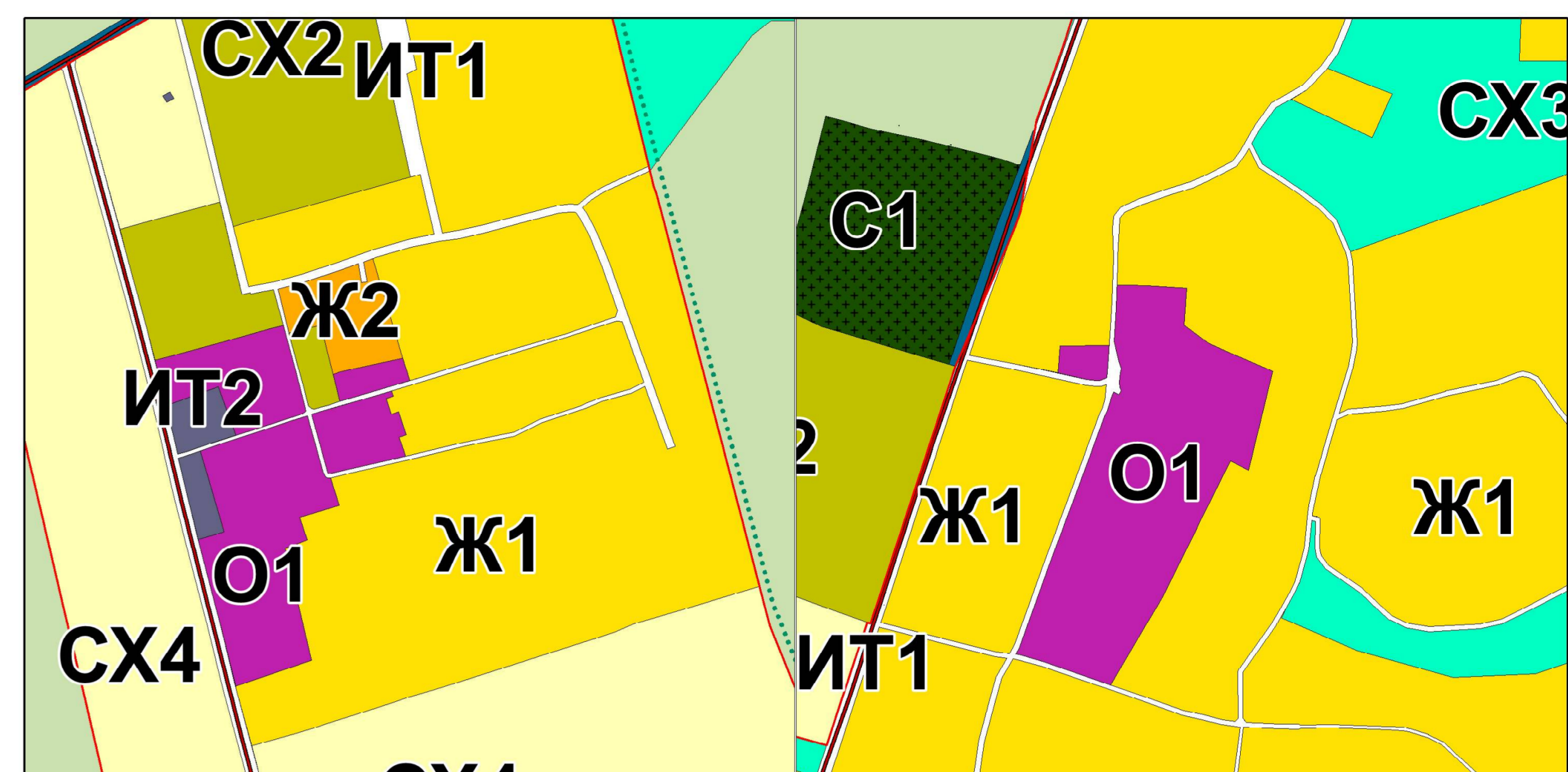
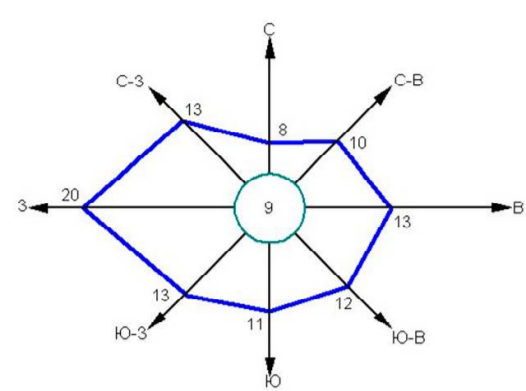




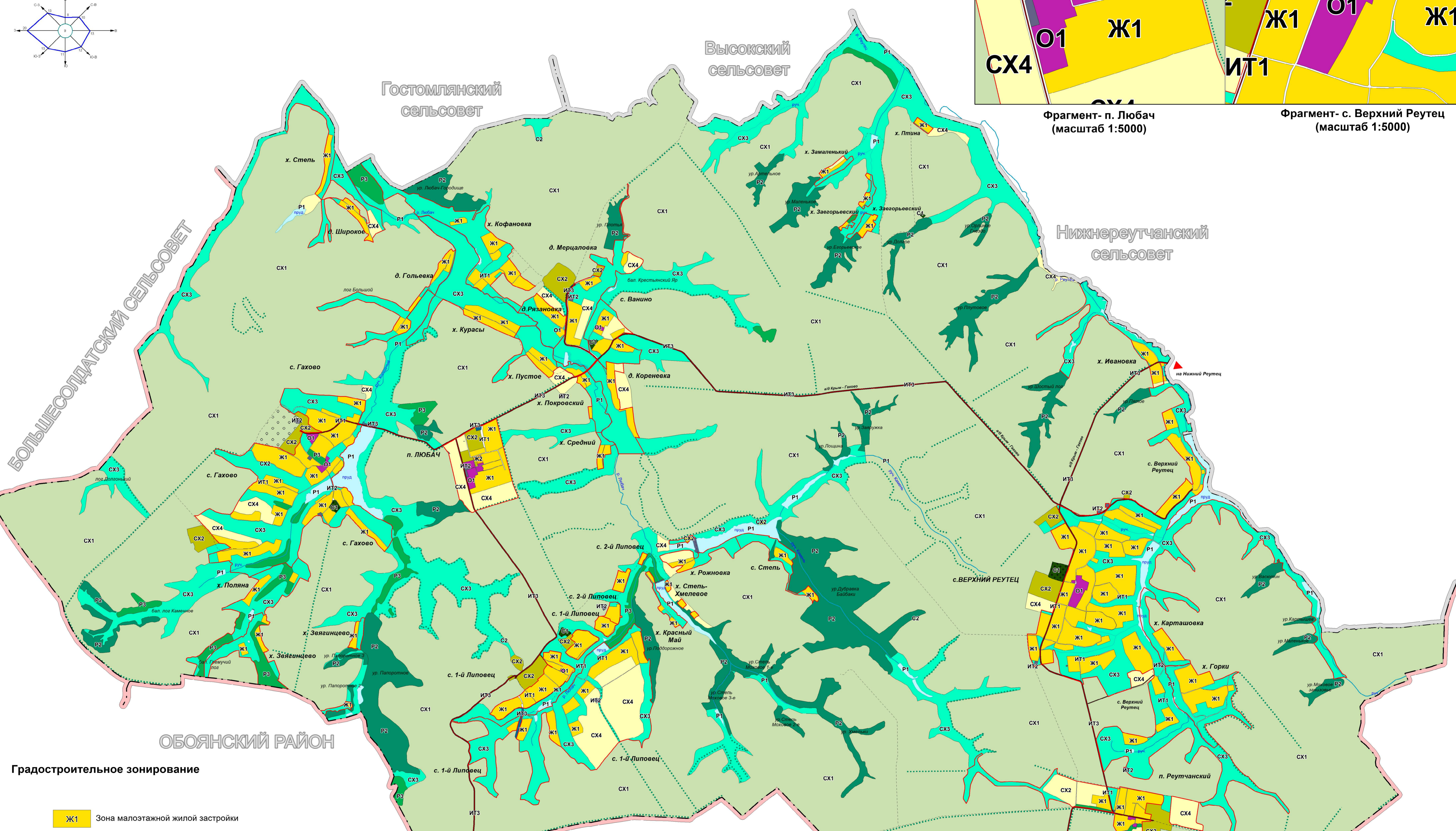
Карта градостроительного зонирования территории муниципального образования "Вышнереутчанский сельсовет" Медвенского района Курской области

УТВЕРЖДЕНО
решением Собрания депутатов
Вышнереутчанского сельсовета
Медвенского района Курской области
от _____ № _____



Фрагмент- п. Любач
(масштаб 1:5000)

Фрагмент- с. Верхний Реутец
(масштаб 1:5000)



Градостроительное зонирование

- Ж1 Зона малоэтажной жилой застройки
- Ж2 Зона застройки среднеэтажными жилыми домами
- О1 Зона размещения объектов многофункционального общественно-делового, коммерческого, социального и коммунально-бытового назначения
- СХ1 Зона, занятая сельскохозяйственными угодьями
- СХ2 Зона занятая объектами сельскохозяйственного назначения
- СХ3 Зона природно-ландшафтной территории, в соответствии с местными условиями (территория общего пользования)
- СХ4 Зона сельскохозяйственного использования
- ИТ1 Зона улично-дорожной сети
- ИТ2 Зона инженерной инфраструктуры
- ИТ3 Зона транспортной инфраструктуры
- Р1 Зона водных объектов
- Р2 Зона зеленых насаждений ГЛФ
- Р3 Зона зеленых насаждений общего пользования
- С1 Зона размещения кладбищ
- С2 Зона скотомогильника, размещения отходов потребления

УСЛОВНЫЕ ОБОЗНАЧЕНИЯ

- Границы**
- | | | |
|-------|------|-------------------------------|
| план. | сущ. | |
| | | Граница муниципального района |
| | | Граница сельского поселения |
| | | Граница населенного пункта |
- ОКС внешнего автомобильного транспорта**
- | | | |
|-------|------|---|
| план. | сущ. | |
| | | Автомобильные дороги регионального и межмуниципального значения |
| | | Автомобильная дорога местного значения с твердым покрытием |
| | | Автомобильная дорога местного значения с грунтовым покрытием |
- Объекты улично-дорожной сети населенного пункта**
- | | | |
|-------|------|---------------|
| план. | сущ. | |
| | | Улицы, дороги |
| | | Проезды |
- Растительность**
- Леса густые, питомники, сплошные заросли кустарника
 - Озеленение вдоль дорог
- Поверхностные водные объекты**
- Река, ручей
 - Пруды, озера

(ОТПЕЧАТАНА В МАСШТАБЕ В 1 CM : 700 M)

ПРАВИЛА ЗЕМЛЕПОЛЬЗОВАНИЯ И ЗАСТРОЙКИ муниципального образования "Вышнереутчанский сельсовет" Медвенского района Курской области					
Имя	Нов. зн.	Лист	№ док.	Подп.	Дата
Руч. проекта		Воробова А.А.			
Топограф		Соловьева М.Г.			
Страница: П 1 2 ИП Воробова С.Н.					